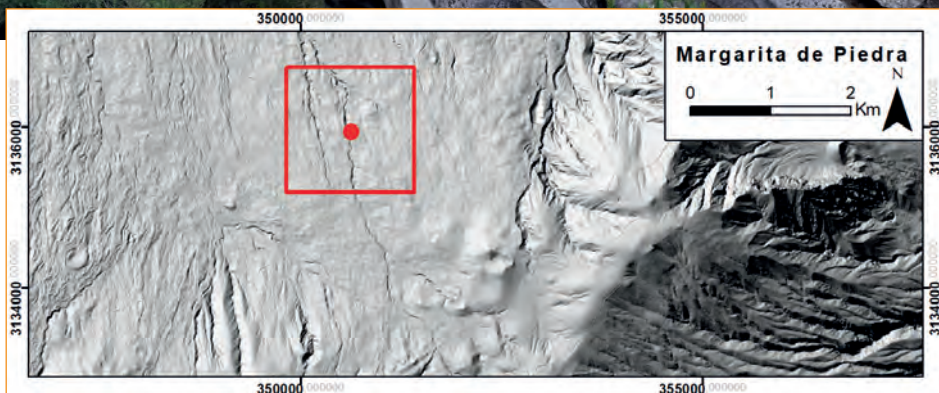


Margarita de Piedra

La Orotava

Lat. 28,339859°; Long. -16,524267°



Conservación y usos: Parque Natural de la Corona Forestal.

Interés geoturístico: Margarita de piedra. Basaltos. Fonolitas. Disyunción radial. Barranco. Pinares. Fayal brezal. Observación de aves.

Senderos: Carretera TF-21 Km 22,5 de acceso al Parque de Las Cañadas del Teide.

Referencias: Carracedo, J. (2006). El volcán Teide. Volcanología, interpretación de paisajes e itinerarios comentados. Cajaanarias.

Dóniz-Páez, J. (2006). Estudio de la erosión de los volcanes basálticos monogénicos de El Cerrillar, Guamasa y Enmedio, en el Parque Nacional de Las Cañadas del Teide (Tenerife, Canarias, España). *Boletín de la Asociación de Geógrafos Españoles*, 42, 285-301.



La Margarita de Piedra localizada dentro del Valle de La Orotava y a unos 1.483 metros de altitud representa el tipo de diaclasado propio de una colada que circula por un canal o tubo, en este caso concreto un barranco. La colada original, atribuida por algunos a las lavas basálticas del volcán de Enmedio (no confundir con el volcán entre Tenerife y Gran Canaria) datado hace unos 30.000 años y por otros a coladas fonolíticas máficas, se debió encajar por un estrecho barranco previo al actual (barranco de Las Llavitas). Este hecho provocó un enfriamiento de la lava desde el exterior, en el contacto con el barranco previo, hacia el centro generando la retracción y pérdida de volumen de la misma y dando lugar a una disyunción perpendicular a la superficie de enfriamiento que en este caso es cilíndrica. La fracturación resultante es de tipo radial simétrica desde el núcleo de la colada hacia fuera, similar a los pétalos de una flor y de ahí la denominación de este lugar de interés geoturístico. La erosión torrencial actual ha cortado el relleno lávico del barranco previo fósil y dejó al descubierto un corte donde podemos observar la espectacularidad de las disyunción. Algunos de los prismas han caído como consecuencia de los procesos de zapa basal de la erosión torrencial y favorecidos por los fenómenos de gravedad.

El paisaje vegetal característico de este lugar son las repoblaciones de pino canario densas y enclaves de matorrales de sustitución de fayal-brezal. También se pueden encontrar ejemplares de pino de monterrey, escobones y malfuradas. Es interesante la observación de aves.

El interés geoturístico de este lugar no se debe al diaclasado en sí mismo ya que



este fenómeno geológico es bastante frecuente en la isla, si no a su espectacularidad y a la presencia de un mirador próximo desde el que se obtiene unas buenas panorámicas del Teide, la Ladera de Tigai-ga y parte del Valle de La Orotava.