

Conservación y usos: Parque Nacional de Las Cañadas del Teide.

Interés geoturístico: Superposición de materiales. Lapilli. Pómez. Campo de volcanes. Dorsal Pedro Gil. Teide. Valle Orotava. Vegetación. Mar de nubes. Cultivos. Poblamiento.

Senderos: En la carretera TF-24, km 32.

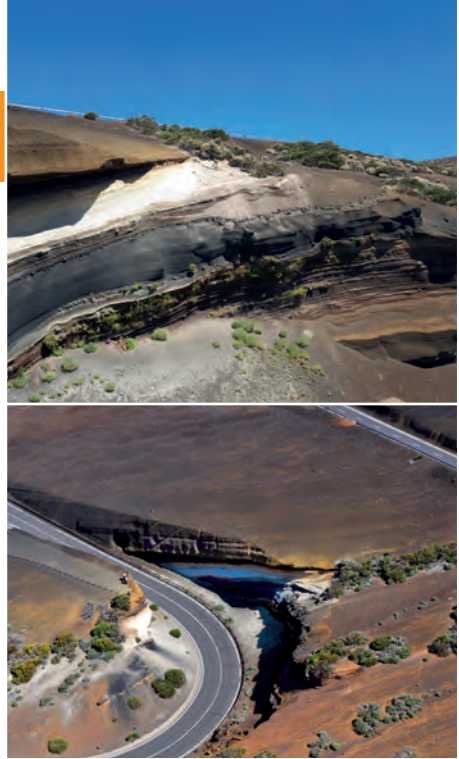
Referencias: Anguita, F., Márquez, A. Castiñeras, P. Hernán, F. (2002). *Los volcanes de Canarias. Guía geológica e itinerarios*. Madrid, Rueda.

Carracedo, J. (2006). *El volcán Teide. Volcanología, interpretación de paisajes e itinerarios comentados*. Cajacanarias.



La Tarta o el Pastel es una superposición estratigráfica de capas de distinto material y coloración. Corresponde a una formación donde coexisten erupciones de magmas muy primitivos con otros muy evolucionados, lo cual no suele ser muy habitual. Su origen se debe a una cámara magmática somera ocupada por un magma fonolítico poco denso y frío que pudo ser invadida por un dique de magma basáltico más caliente y denso que desencadenó la erupción. En líneas generales se diferencia una capa de piedra pómez central y en la base y el techo dos niveles de lapilli basáltico cuyo contacto con el manto de pómez fonolítico son niveles explosivos de tipo freatomagmático. Esto significa que se produjo entre dos erupciones basálticas monogénicas fisurales próximas de la dorsal de Pedro Gil una intercalación de una erupción de tipo explosivo. De base a techo se pueden identificar los siguientes estratos: 1-Lapilli basáltico alterado de una erupción antigua, de color rojizo (almagre) impermeable y en el que se pueden identificar pequeños manantiales en épocas de lluvia. 2-Lapilli basáltico de color negro de la erupción de Montaña Negra. 3-Nivel explosivo freatomagmático. 4-Manto de pómez de caída de una erupción fonolítica explosiva. 5-Nivel explosivo freatomagmático. 6-Lapilli basáltico de color negro de la erupción de Montaña Negra. En la actualidad el corte está recorrido por grietas de base a techo y algunos depósitos de gravedad en su base. Su localización a más de 2.100 metros en la cabecera de un barranco Los Lajones, provoca efectos erosivos en el mismo.

El paisaje vegetal propio de este lugar es el matorral de cumbres con presencia de ejemplares dispersos de retamas y co-



desos. Aunque desde el mismo se pueden observar la vegetación de alta montaña de la dorsal de Pedro Gil y el Teide y los pinares de la parte alta del Valle de La Orotava.

Al igual que otros sectores de cumbres de la isla la ocupación humana del mismo es desde época aborigen. Actualmente este lugar es parada obligatoria por el interés volcanológico y estético del mismo. En días despejados podemos ver los usos antrópicos del Valle de La Orotava: campos de cultivos, poblamiento disperso y ciudades, entre otros.

El interés goeturístico de este lugar se incrementa debido a sus panorámicas del Teide, el campo de volcanes de Pedro Gil, el Valle de La Orotava o la isla de La Palma.