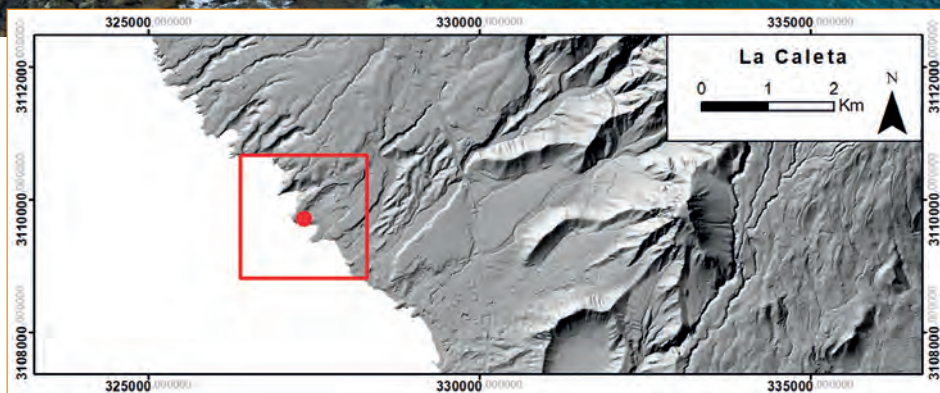


Adeje

Lat. 28,101479°; Long. -16,757766°



Conservación y usos: Una parte del lugar está dentro del Sitio de Interés Científico La Caleta.

Interés geoturístico: Playas de arena. Acantilados de pumitas. Dunas fósiles. Pueblo pesquero. Baño. Senderismo. Cultivos. Gastronomía.

Senderos: Se accede por la carretera general Fañabé-La Caleta.

Referencias: Mederos, A., Escribano, G. (2016). Prospección arqueológica de La Caleta de Adeje (Tenerife, Islas Canarias). *Revista de Historia Canaria*, 198, 177-229. Visor de grafcan. Disponible: <https://visor.grafcan.es/visorweb/>



La Caleta se localiza en la costa central del municipio de Adeje. Los materiales geológicos corresponden tanto aglomerados traquíticos como traquibasaltos con intercalaciones de piroclastos procedentes de las erupciones del Edificio Central. Estos dotan al lugar de un elevado interés estético al combinar el color negro de los basaltos con el claro de las pumitas. Todo este sector de la costa se resuelve a través de varias calas asociadas a la desembocadura de barrancos y acantilados con un alto valor estético y paisajístico. En las proximidades del núcleo de La Caleta podemos encontrar una pequeña playa de arenas negras-grises y cantos con berma en bajamar de unos 20 metros de longitud. En la base podemos reconocer aglomerados traquíticos que dan lugar a una plataforma de abrasión-*beach rock*, sobre la que se superponen materiales traquibasálticos y sobre ambas una duna fósil trepadora de apenas unos 20 cm de espesor. El contacto directo con el mar, la brisa marina y la sal, crean las condiciones perfectas para la erosión del material sálico.

Así, en zonas alejadas del acantilado en la punta Hocico Perro se observan bajo el mar los materiales que nos dan idea del retroceso de la isla por la erosión marina. Además del desmantelamiento marino están los procesos asociados a las aguas corrientes con la formación de barrancos que desembocan en el mar y dan lugar, como hemos dicho, a la formación de pequeñas playas. También son destacables los procesos de dinámica de vertiente en las zonas acantiladas con la caída de bloques favorecidos por los procesos de zapa basal marina.

La vegetación que encontramos en este sector se diferencia entre las comunidades halófilas próximas a la costa y los car-



donales tabaibales hacia el interior.

La ocupación humana de este espacio se deja sentir a través del pueblo pesquero, los bancales abandonados y la incipiente actividad turística. Aun así, se puede considerar que este espacio está aun moderadamente conservado pese a la presión antrópica a la que está sometido.

El interés geoturístico de La Caleta se incrementa por ser una zona de baño de aguas cristalinas y aromas caribeños que aún conserva cierta idiosincrasia dentro de la próxima región turística Los Cristianos-Las Américas y por las panorámicas sobre gran parte del sur de la isla y de la vecina isla de La Gomera.